

La lettre des CCATM

NOUVELLES DE L'URBANISME, DE L'AMÉNAGEMENT DU TERRITOIRE ET DE LA MOBILITÉ

La « Lettre des Commissions Communales d'Aménagement du Territoire et de la Mobilité » est une publication de la



La Fédération Inter-Environnement Wallonie asbl fédère les associations environnementales actives en Région Wallonne.

Coordination
Benjamin ASSOUAD

Rédaction
Hélène ANCION, Benjamin ASSOUAD, Jean-François PÜTZ

Comité de rédaction
Arlette BAUMANS, architecte et urbaniste. Xavier DE BUE, Direction de l'urbanisme et de l'architecture de la DG04. Georges EVERAERTS, ADESA. Michèle FOURNY, Environnement Dyle. Bertrand IPPERSIEL, Responsable de projet Aménagement du Territoire, Mobilité et SIG de l'Institut de Conseil et d'Études en Développement durable. Danièle SARLET, Secrétaire générale du Service public de Wallonie, Pierre VANDERSTRAETEN, sociologue, urbaniste et architecte

Abonnez-vous à La lettre !
Fédération Inter-Environnement Wallonie
tél. : 081 390 750 // fax : 081 390 751
www.ieww.be

Prix : 10 € l'abonnement annuel = frais d'envoi pour 6 numéros à verser au compte d'IEW : 523-0802024-06 avec la référence Lettre CCATM
Mise en page : dillen@alterego.be

La copie est autorisée (et encouragée !) moyennant mention de la source.
☼ Photocopié sur papier recyclé

Éditeur responsable : Christophe SCHOUNE - Rue Nanon, 98 - 5000 Namur • bimestriel • mai/juin 2011 • dépôt Namur I

La lettre des CCATM

Nouvelles de l'urbanisme et de l'aménagement | n°62

Enquête d'opinion

Chers lecteurs,

Vous êtes lecteurs occasionnels ou fréquents de la Lettre des CCATM.

Sa lecture vous a-t-elle inspiré des commentaires, des ruminations, des élans? L'urbanisme et l'aménagement du territoire hantent-ils vos pensées?

C'est le moment de nous en parler!

La lettre de ce début d'été prend la forme d'un questionnaire d'enquête qui aborde quatre volets en 102 ques-

tions : la Wallonie, la Lettre des CCATM, « vous » et les modes de vie. Nous avons très envie de connaître votre opinion sur ces sujets.

Si l'envie vous

prend de sauter des chapitres ou des questions, d'être prolixe ou fulminant, libre à vous. Notre dépouillement livrera les résultats à l'automne, sous forme de statistiques (c'est toujours amusant à regarder) et d'extraits parlants. Le tout, anonyme et bon enfant, avec néanmoins l'ambition de dégager de vos réponses des interpellations politiques. Un bulletin sera tiré au sort pour remporter l'ensemble des dossiers publiés par la Fédération Inter-Environnement Wallonie!

Peut-être serez-vous l'heureuse gagnante ou le gagnant comblé?

L'annexe théorique se met au diapason en vous proposant la contribution de la Fédération à l'évaluation du CWATUPE. Commentaires autorisés et bienvenus, ici aussi!

Les rédacteurs

Formations AT : la saison 2011 des formations en aménagement du territoire de la Fédération IEW se poursuit! Rejoignez-nous à Charleroi en juillet (7 et 8/07) et à Mons en septembre (22 et 23/09).

En bonus, pour la modique somme de 10 €, la Fédération IEW vous propose une formation courte sur le PCAR, le très controversé Plan communal d'aménagement révisé, le 16/11 à l'Arsenal de Namur.

Renseignements et inscriptions auprès de Sabine Rouard : s.rouard@iewonline.be

Ce document tient lieu de bulletin-réponse, que vous pouvez nous renvoyer en photocopie, télécopie, pièce jointe, du moment que vous l'avez préalablement complété! Les commentaires libres sont les bienvenus.

Par e-mail : s.rouard@iewonline.be, par Fax au 081 390 751

Par courrier : Fédération IEW – Mundo-Namur, 98 rue Nanon à 5000 Namur.

Parmi les bulletins reçus, une main innocente élira celui qui remportera l'ensemble des dossiers thématiques publiés par la Fédération Inter-Environnement Wallonie : « Travailler en ville », « les petites gares », « La Lorgnette », « De la croissance à l'acroissance », « Voiture électrique », etc.

Peut-être serez-vous tiré(e) au sort? Tentez votre chance!



PHILIPPE DILLEN

Paysage de Hesbaye

1. Wallonie

■ OUTILS

CWATUPE, SSC, SDER, CCATM, PCDN, PCA, RUE, Police de l'Environnement, Plan de secteur, RGBSR, Plan Air-Climat, Plan d'égouttage, Plan communal de mobilité, Code de l'Environnement et de l'Eau, etc.

Question 1 : quels outils aimez-vous bien?

.....
.....
.....
.....

Question 2 : avez-vous le CWATUPE chez vous en version imprimée?

.....

Question 3 : avez-vous le CWATUPE en version informatique (marque-page)?

.....

Question 4 : pensez-vous qu'il soit légitime de vouloir planifier l'utilisation du territoire?

.....

Question 5 : voudriez-vous que votre commune fasse la démarche de se doter de l'un ou l'autre outil, comme le schéma directeur ou le plan communal de développement de la nature?

.....

Question 6 : connaissez-vous le SDER (schéma de développement de l'espace régional)?

.....

Question 7 : si oui, vous reconnaissez-vous dans la structuration territoriale et les principes actuellement portés par le texte du SDER?

.....

.....

Question 8 : en quoi le schéma de structure communal vous semble-t-il utile?

.....

.....

.....

.....

Question 9 : donnez une définition du rapport urbanistique et environnemental avec vos propres mots!

.....

.....

.....

.....

.....

.....

.....

Question 10 : que vous évoque le périmètre de remembrement urbain?

.....

.....

.....

.....

Question 11 : connaissez-vous la plateforme « ça passe par ma commune »?

.....

TECHNICITÉ

Politique foncière, droit immobilier, modification du CWATUPE, décrets spécifiques à des matières liées à l'aménagement du territoire, égouttage, nappe phréatique, géologie, portance des sols, appréciation esthétique, lecture de plans, lecture d'arrêtés communaux, consultations des arrêtés du Gouvernement wallon, etc.

Question 12 : consultez-vous parfois les textes réglementaires?

.....

Question 13 : face aux documents techniques, ressentez-vous de l'agacement, de l'indifférence, un sentiment d'incompréhension, une curiosité ou encore autre chose?

.....

.....



des actions locales pour un développement durable et équitable

- Des achats équitables ou éthiques
- Une consommation bio ou écologique
- Une économie sociale et solidaire
- Une coopération Nord Sud
- Des engagements pour la planète
- Le respect de l'environnement
- Une démocratie locale participative

Question 14 : maitrisez-vous les documents techniques liés à des projets que vous connaissez de près?

.....
.....

Question 15 : plans, règlements, schémas: le nom de chaque document planologique wallon est-il intelligible?

.....
.....

Question 16 : les obligations découlant de chacun vous sont-elles bien claires?

.....

Question 17 : vous arrive-t-il de relever des anomalies dans des documents techniques?

.....

Question 18 : vous arrive-t-il d'examiner un document technique qui n'a rien à voir avec vos intérêts directs, afin d'améliorer votre compréhension de ce type de langage?

.....
.....

Question 19 : associez-vous le besoin de formation à un besoin de maitriser les documents techniques?

.....

Question 20 : citez un exemple de projet d'utilité publique?

.....
.....

Question 21 : les définitions des différents types de zones au plan de secteur vous sont-elles claires? Quels problèmes y relevez-vous, par rapport à des situations familières ou de façon plus générale?

.....
.....

.....

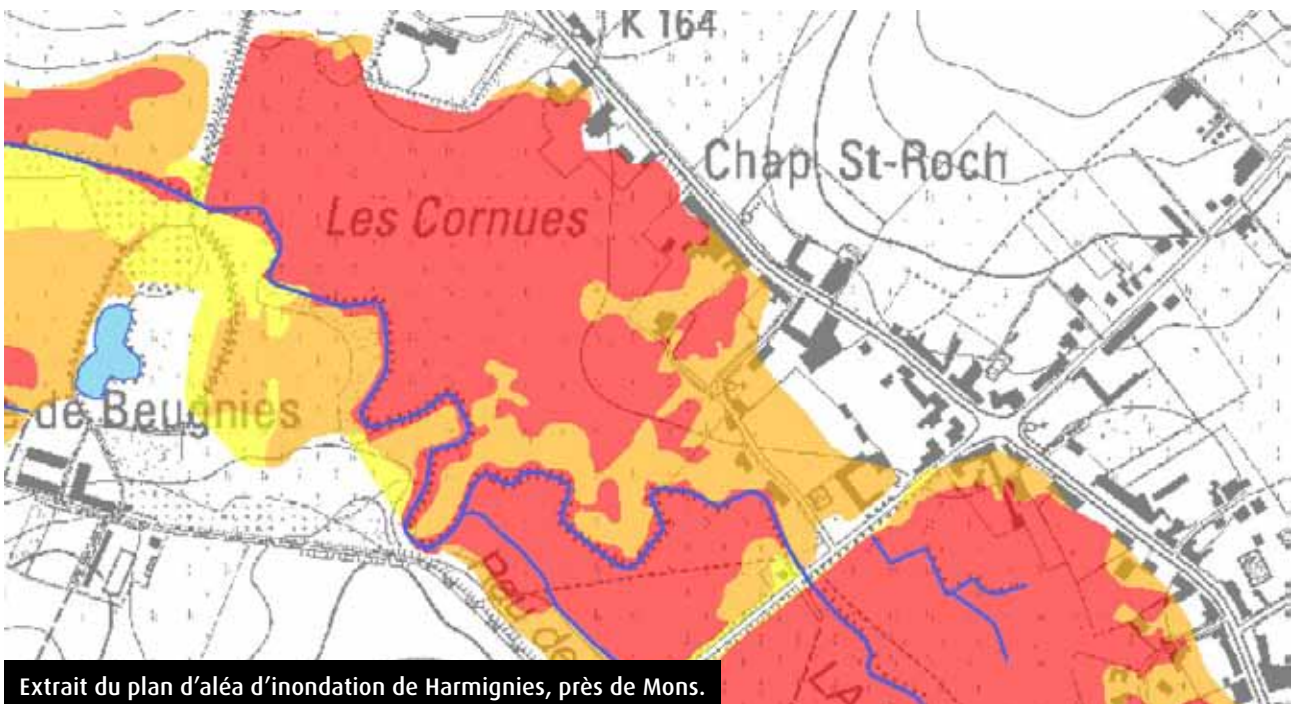
.....

.....

.....

Question 22 : le supplément théorique qui accompagne la Lettre depuis 2009 vous a-t-il déjà permis de vous familiariser avec l'un ou l'autre texte réglementaire?

.....



Extrait du plan d'aléa d'inondation de Harmignies, près de Mons.

CARTOGRAPHIE WALLONNE

■ PRIORITÉS

Faune et flore, personnes à mobilité réduite, chancres, ressources naturelles, spéculation foncière, régime des eaux, artificialisation du sol, consommation des énergies fossiles, etc.

Question 23 : des projets bénéficient de procédures simplifiées ou accélérées en matière de délivrance de permis en raison de leur nature particulière (projet introduit par les pouvoirs publics, projet d'utilité publique), est-ce défendable ?

.....
.....

Question 24 : puisque tout est lié en aménagement du territoire, quel est le chantier prioritaire pour que les autres « coulent de source » - c'est à dire celui qui aura, selon vous, un effet de levier ?

.....
.....

Question 25 : dans votre commune, croyez-vous qu'il soit nécessaire de discuter des priorités avec l'ensemble de la population et le pouvoir communal ?

.....

Question 26 : pensez-vous que les outils de l'AT peuvent, soit sur carte, soit par un texte, montrer efficacement les priorités choisies ?

.....

Question 27 : que vous inspire le Décret d'Autorisations Générales (DAR) ? quelle est votre position sur la question ?

.....
.....
.....
.....

Question 28 : quels dossiers ou thèmes devraient être prioritaires pour les pouvoirs publics ?

.....
.....



NOAH ELHAROTY / WIKIPEDIA

Drosera anglica, cette plante carnivore est sur la liste rouge des espèces indigènes de Wallonie.

■ PARTICIPATION

Délais, consultation, séance d'information, dossier de demande, étude d'incidences, résumé non-technique, argumentaire, spécialistes, réunion de concertation, valves, etc.

Question 29 : avez-vous déjà pris part à une enquête publique ? (si oui, pouvez-vous nous donner le nombre de réclamations que vous avez déposées, tous dossiers confondus ?)

.....

Question 30 : si vous êtes ou avez été en CCATM, quelle image de la participation cet outil vous donne-t-il ?

.....

.....

Question 31 : avez-vous déjà introduit un recours ?

.....

Question 32 : avez-vous monté un groupe de défense de l'environnement ou en avez-vous intégré un pour donner plus d'écho à vos revendications ?

.....

Question 33 : trouvez-vous que l'abondance des recours introduits en Wallonie déforce la crédibilité de certaines démarches ? « Trop de recours tue le recours » ?

.....

2. La Lettre des CCATM

RUBRIQUES

L'enjeu, Réflexion de terrain, Terrain de réflexion, Brèves, La Lettre en image, supplément théorique.

Question 34 : aimez-vous l'organisation interne de la LCCATM?

.....
.....
.....

Question 35 : comprenez-vous le sens des rubriques?

.....
.....

Question 36 : trouvez-vous les rubriques adéquates? En manque-t-il pour compléter le tableau?

.....
.....
.....

Question 37 : souhaitez-vous que nous donnions la parole à un certain type d'acteur, le même dans chaque numéro?

.....
.....



Ice Mountain, à Comines-Warneton, la montagne de glace, qui ressemble surtout à un tunnel couvert de plastique juché sur pilotis?

Question 38 : la sensibilité à l'environnement est-elle perceptible dans toutes les rubriques?

.....
.....
.....

THÈMES

Zones militaires en reconversion, la notion de projet, planifier l'imprévu, villes et villages en transition, le développement commercial, les loisirs, etc.

Question 39 : êtes-vous enthousiaste vis-à-vis de notre système de numéros thématiques?

.....
.....
.....

Question 40 : y a-t-il un ou des thèmes que vous souhaiteriez voir abordé(s) ou réabordé(s) par la LCCATM?

.....
.....
.....

Question 41 : le panorama offert sur chaque thème est-il complet? Appréciez-vous qu'il soit vu à travers les rubriques, selon des approches singulières? Manque-t-il un aspect essentiel de manière récurrente?

.....
.....
.....

Question 42 : la complémentarité de la fiche technique par rapport au thème vous apporte-t-elle un éclairage intéressant?

.....
.....
.....

.....

■ TECHNICHITÉ

Question 43 : le degré de complexité des articles vous convient-il?

.....

Question 44 : la technicité de l'annexe théorique répond-elle à vos attentes?

.....

Question 45 : voulez-vous des articles ou des fiches techniques plus pratiques? Comment les voyez-vous?

.....

.....

.....

Question 46 : est-ce que vous considérez la Lettre des CCATM comme un « adjoint » de vos activités citoyennes? Est-elle une aide à la participation?

.....

.....



ANTHONY SUAU

Curitiba au Brésil. Extrait de «Mutations/Mutaties»

■ ACTUALITÉ

Question 47 : avez-vous l'impression que la Lettre vous donne les dernières nouvelles en matière d'AT, d'environnement, de mobilité?

.....

.....

Question 48 : la Lettre vous ouvre-t-elle des pistes vers d'autres supports pour aller y chercher de l'information?

.....

Question 49 : souhaiteriez-vous trouver dans chaque numéro un bilan critique de l'actualité politique des deux mois écoulés en aménagement du territoire et environnement?

.....

Question 50 : quelle autre manière de présenter l'actualité nous proposez-vous?

.....

.....

.....

■ OUVERTURE

Question 51 : avez-vous déjà remarqué quand la Lettre donnait la parole à des acteurs étrangers à l'aménagement du territoire?

.....

Question 52 : voudriez-vous qu'interviennent plus souvent ces regards étrangers?

.....

Question 53 : citez-nous un exemple de « regard extérieur » réussi, dans le support médiatique de votre choix, en dehors de la LCCATM.

.....

.....

■ MILITANCE

Question 54 : sentez-vous que la Lettre s'appuie sur un ou des points de vue?

.....

Question 55 : trouvez-vous que le point de vue des rédacteurs de la Lettre rejoint le vôtre?

.....

.....

Question 56 : quand votre opinion est différente de celle du rédacteur, avez-vous néanmoins besoin de cet autre son de cloche?

.....
.....

Question 57 : quand votre opinion et celle exprimée dans un article sont identiques, utilisez-vous la référence dans vos argumentaires ou vos débats?

.....
.....

Question 58 : voudriez-vous plus de militance ou plus de consensus?

.....

Question 59 : quelles personnalités liées à l'aménagement du territoire aimeriez-vous voir interviewées ou commentées?

.....
.....

■ ADMINISTRATION RÉGIONALE

Question 60 : la Direction générale opérationnelle 4 du Service public de Wallonie est l'ancienne DGATLP, le saviez-vous?

.....
.....

Question 61 : la DGO4 a son propre site web (<http://mrw.wallonie.be/dgatlp/dgatlp/default.asp>). L'avez-vous déjà visité?

.....
.....

Question 62 : « Lettre des CCATM » sur google vous amène notamment sur le site de la Fédération IEW, mais aussi sur une page spéciale du site de la DGO4. Avez-vous déjà visité cette page? Qu'en pensez-vous?

.....
.....
.....

Question 63 : souhaiteriez-vous davantage d'interactions entre la Lettre et la DGO4? Lesquelles?

.....
.....
.....

Question 64 : souhaiteriez-vous davantage d'interactions entre IEW et la DGO4? Lesquelles?

.....
.....
.....

Question 65 : souhaiteriez-vous davantage d'interactions entre votre CCATM et la DGO4? Lesquelles?

.....
.....
.....



JOURNALDUMALI.COM

C'est la Ministre du logement et de l'urbanisme du Mali, Madame Gakou Salamata Fofana, inaugurant le salon de l'Habitat de Bamako (SAHABA) en compagnie du Premier Ministre, Monsieur Modibo Sidibé.



WWW.PAYSAGES-CITOYENS.BE

Observatoire citoyen du paysage. Yvoir, la Vallée du Bocq dans la brume.

3. VOUS

Question 66 : tableau des moyens de locomotion

Avez-vous pris au moins une fois :

	Cette année-ci	Ce mois-ci	Cette semaine
Le taxi	<input type="checkbox"/>	<input type="checkbox"/>	<input type="checkbox"/>
L'avion long-courrier	<input type="checkbox"/>	<input type="checkbox"/>	<input type="checkbox"/>
L'avion low-cost	<input type="checkbox"/>	<input type="checkbox"/>	<input type="checkbox"/>
Le train	<input type="checkbox"/>	<input type="checkbox"/>	<input type="checkbox"/>
Le bus	<input type="checkbox"/>	<input type="checkbox"/>	<input type="checkbox"/>
Le métro	<input type="checkbox"/>	<input type="checkbox"/>	<input type="checkbox"/>
Le tracteur	<input type="checkbox"/>	<input type="checkbox"/>	<input type="checkbox"/>
Le tram	<input type="checkbox"/>	<input type="checkbox"/>	<input type="checkbox"/>
Le vélo	<input type="checkbox"/>	<input type="checkbox"/>	<input type="checkbox"/>
La moto	<input type="checkbox"/>	<input type="checkbox"/>	<input type="checkbox"/>

Question 67 : quels véhicules, motorisés ou non, conduisez-vous?

.....

Question 68 : où est située votre habitation (votre maison/appartement)?

.....

Question 69 : depuis quel lieu nous répondez-vous?

Où êtes-vous installé(e) pour remplir ce questionnaire?

.....

Question 70 : êtes-vous satisfait(e) de votre cadre de vie?

.....

Question 71 : décrivez brièvement votre lieu de vie (commune et quartier)

.....

.....

Question 72 : quelle évolution positive avez-vous personnellement constatée en Wallonie ces dernières années?

.....

.....

Question 73 : un souhait pour la Wallonie?

.....

.....

4. Modes de vie

Question 74 : percevez-vous la Wallonie comme une région urbanisée? le ressentez-vous physiquement?

.....

Question 75 : quels moyens d'action mobiliser pour lutter efficacement contre l'étalement urbain?

.....

.....

Question 76 : trouvez-vous que nous utilisons en Wallonie trop d'espace pour certaines fonctions?

.....

.....

Question 77 : les conséquences graves de l'étalement urbain peuvent-elles motiver le refus d'un permis d'urbanisme?

.....

Question 78 : citez trois conséquences de l'étalement urbain (domaines au choix: culturel, social, environnemental, etc.)

.....

.....

Question 79 : trouveriez-vous légitime que le CWATUPE s'affermisse par rapport à la limitation de l'étalement de l'urbanisation et de l'artificialisation des sols?

.....

Question 80 : citez cinq villes wallonnes que vous aimez

.....

.....

Question 81 : citez cinq villages ou hameaux wallons que vous aimez

.....

.....

Question 83 : sachant qu'il n'existe pas de critère objectif pour déterminer ce qu'est ou n'est pas une grande ville, quelles sont pour vous les 5 grandes villes wallonnes?

.....

.....

Question 84 : quel est le plus laid village de Wallonie, et pourquoi?

.....

.....

Question 85 : quel exemple de ville à l'étranger devrait inspirer les responsables de l'urbanisme en Wallonie?

.....

.....

Question 86 : quel exemple de région à l'étranger devrait inspirer les responsables de l'aménagement du territoire en Wallonie?

.....

.....



Neil Yard à Londres, bel exemple de reconversion urbaine.

[HTTP://JODETORACITY-SHOREDITCH.BLOGSPOT.COM](http://jodetoracity-shoreditch.blogspot.com)



Exemple d'aménagement urbain « étalé » : domaine des Waroux à Ans

Question 89 : qu'est-ce qui fait la qualité de vie d'une ville?

.....
.....

Question 90 : pourquoi préférer dans le paysage une éolienne à une ligne haute-tension? Et l'inverse?

.....
.....

Question 91 : existe-t-il des coins sauvages en Wallonie? Si oui, lesquels?

.....
.....

Question 87 : qu'est-ce qui fait la beauté d'une ville?

.....
.....

Question 88 : Comparaison entre villes

Donnez un point commun et une différence !

a. une ville wallonne et ville flamande?

Elles se ressemblent parce que

.....

Elles sont différentes parce que

.....

b. une ville wallonne et une ville hollandaise?

Elles se ressemblent parce que

.....

Elles sont différentes parce que

.....

c. une ville wallonne et une ville française?

Elles se ressemblent parce que

.....

Elles sont différentes parce que

.....

Question 92 : pourquoi venir s'installer en Wallonie?

a. citez trois raisons pour un habitant?

.....
.....

b. citez trois raisons pour une entreprise?

.....
.....

Question 93 : citez les trois commerces qui manquent dans votre quartier?

.....
.....

Question 94 : citez les trois services qui manquent dans votre quartier?

.....
.....

Question 95 : avez-vous déjà vécu en appartement?

a. quels sont les avantages pour un ménage?

.....

b. quels sont les avantages pour la société?

.....

Question 96 : avez-vous déjà vécu dans une maison?

a. quels sont les avantages pour un ménage?

.....

b. quels sont les avantages pour la société?

.....

Question 97 : avez-vous déjà habité en ville?

a. quels sont les avantages pour un ménage?

.....

b. quels sont les avantages pour la société?

.....

.....

Question 98 : avez-vous déjà habité à la campagne?

a. quels sont les avantages pour un ménage?

.....

b. quels sont les avantages pour la société?

.....

Question 99 : où trouve-t-on « votre » conception

de la campagne, en Wallonie?

.....

Question 100 : aimez-vous faire vos courses dans les shopping centers? Pour quelles raisons?

.....

Question 101 : aimez-vous faire vos courses dans des rues commerçantes? Pour quelles raisons?

.....

Question 102 : y a-t-il d'autres lieux que vous appréciez pour faire vos achats?

.....



► Si notre questionnaire vous a donné envie de porter votre voix plus haut, visitez **www.lesateliersduterritoire.be** où vous pourrez remplir un « choix multiple » sur les enjeux et les défis du territoire wallon, participer à un forum citoyen, repérer les dates et les lieux d'ateliers du territoire organisés près de chez vous par la Maison de l'Urbanisme de votre Province.

Car, comme dit le slogan : *L'aménagement du territoire, ça vous regarde!*

Intéressé(e) par «La lettre des CCATM»?



Contactez la Fédération Inter-Environnement Wallonie

Tél.: 081 390 750 - Fax : 081 390 751 - info@iewonline.be

Recevez gratuitement la version électronique de la Lettre via notre formulaire en ligne dans la rubrique « Abonnez-vous », sur www.iew.be